

Налаштування Asus RT-N та RT-G (синій інтерфейс)

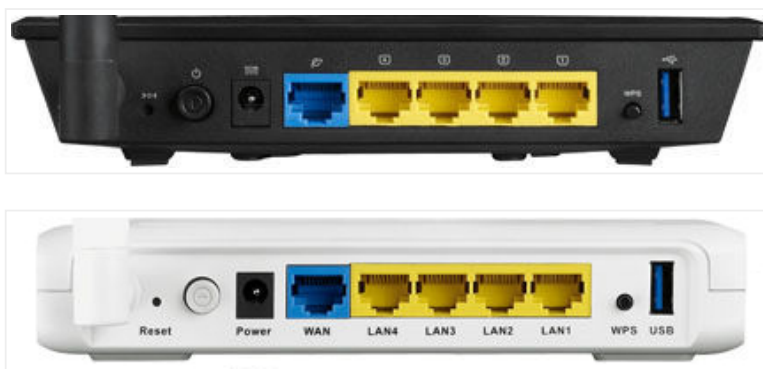
Вівторок, 03 лютого 2015, 17:04

Увага!



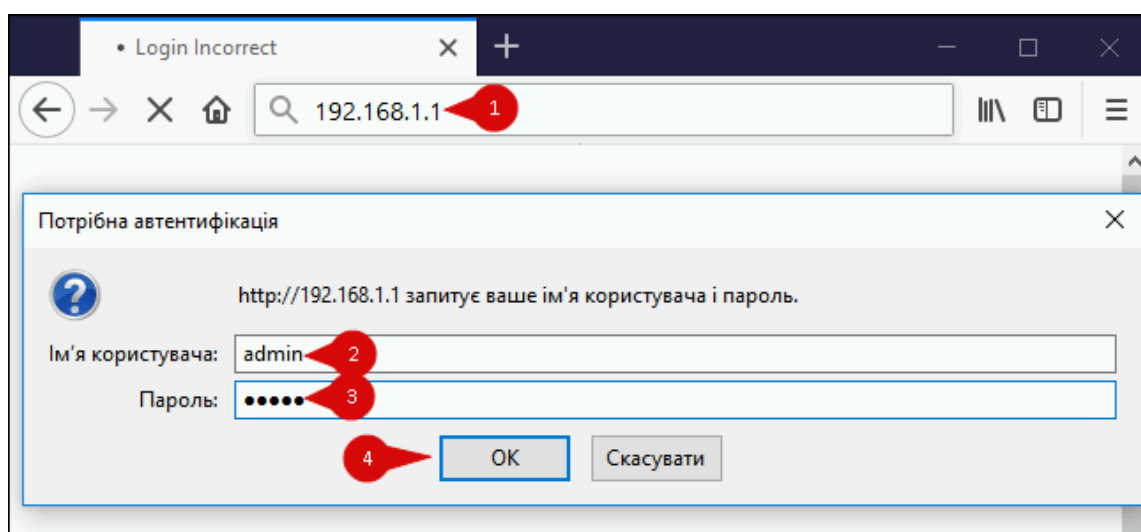
1. Для правильного налаштування маршрутизатора необхідно чітко дотримуватися даної інструкції.
2. Під час грози необхідно відключити кабель з WAN порту для запобігання виходу з ладу маршрутизатора. Єдине відключення маршрутизатора від джерела живлення не захистить його від можливого накопичення надлишкової напруги під час грози.
3. За нестабільну роботу маршрутизатора та недотримання правил користування маршрутизатором ТОВ "Хмельницькінфоком" відповідальності не несе.

Розділ I. Підготовка до налаштування.



- 1.1. Кабель, що заходить до вашої квартири, підключіть у порт **"WAN"** (роз'єм синього кольору);
- 1.2. Інший кабель (входить в комплект маршрутизатора) підключіть одним кінцем в порт **1, 2, 3** або **4** (роз'єми жовтого кольору), а іншим кінцем у ваш комп'ютер.
- 1.3. Увімкніть маршрутизатор.

- 1.4. Запустіть браузер (Chrome , Firefox , Opera , Explorer  .)



- 1.5. В адресній стрічці введіть ір адресу **192.168.1.1** (інколи 192.168.0.1) та натисніть клавішу *Enter*.
- 1.5.1. У вікні, що з'явиться, вводимо в полі *"Ім'я користувача:"* **admin**, в полі *"Пароль:"* **admin**. Таким чином, попадаємо у налаштування маршрутизатора.

Розділ II. Налаштування Інтернет-з'єднання.

Карта сети

Быстрая настройка Интернет

Дополнительные настройки

Беспроводная

ЛВС

WAN

Брандмауэр

Администрирование

Системный журнал

Интернет-соединение

QoS

Виртуальный сервер

DMZ

DDNS

WAN-Интернет-соединение

Тип WAN-подключения: PPPoE

Включить UPnP? Да Нет

Настройка IP-адреса WAN

Получить IP-адрес WAN автоматически? Да Нет

IP-адрес:

Маска подсети:

Основной шлюз:

Настройка учетной записи

Имя пользователя:

Пароль:

Имя службы: id0

Connection Type: Continuous

Connect

Disconnect

Время отключения при простое в секундах: Отключение по прошествии периода бездействия (в секундах): 5 (1-1000 minutes)

MTU: 1452 (1360-1492 bytes)

Настройка DNS WAN

Подключаться к DNS-серверу автоматически? Да Нет

DNS-сервер 1:

DNS-сервер 2:

Специальные требования поставщика услуг Интернета

Select ISP Profile: None

Выбор порта IPTV STB: None

Enable VPN+DHCP Connection? Да Нет

Имя хоста:

MAC-адрес: Клонирование MAC

Применить

2.1. З лівого боку навігаційного меню обираємо розділ **"Wan"**. Вміст сторінки зміниться.

2.1.1. В параметрі **"Тип WAN-Подключения"** обираємо *PPPoE*.

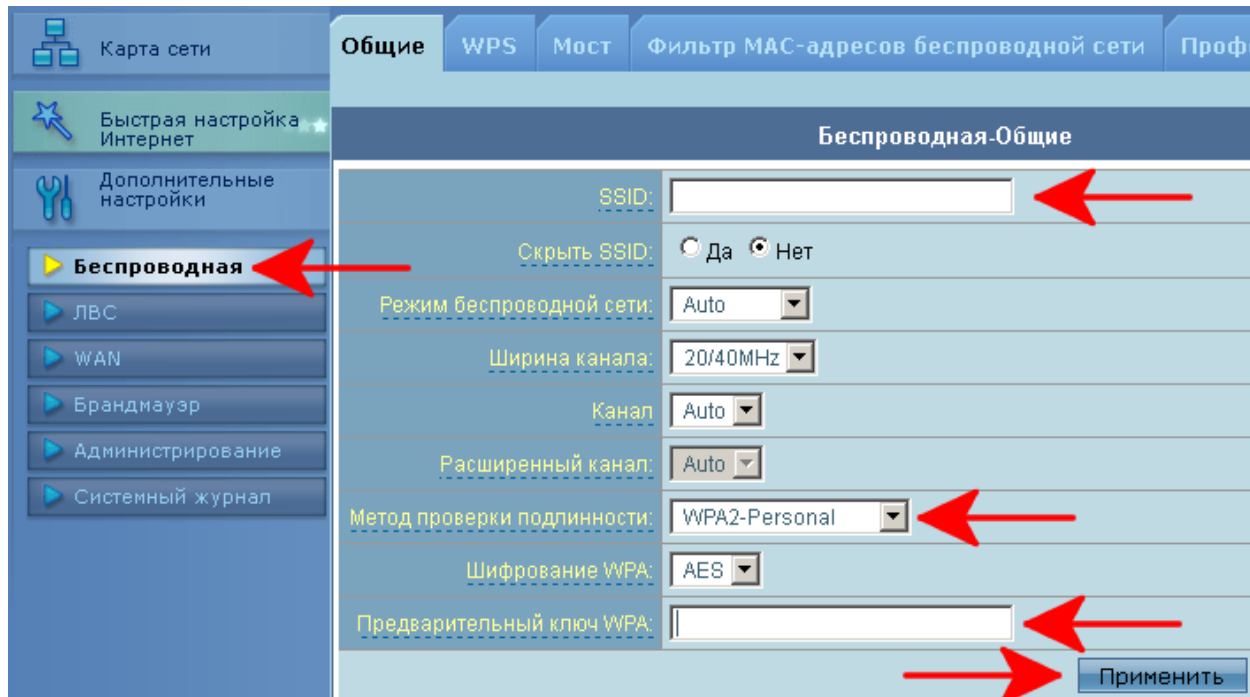
2.1.2. В параметрі **"Имя пользователя"** та **"Пароль"** вводимо ім'я користувача та пароль для інтернет-доступу, які ви отримали при заключенні договору.

2.1.3. В параметрі "Имя службы" вводим значення **id0** (це **нуль**, а не буква).

2.1.4. В параметрі "Enable VPN+DHCP Connection?" ставимо відмітку "Нет"

2.1.5. Далі натискаємо клавішу "Применить".

Розділ III. Налаштування WI-FI.



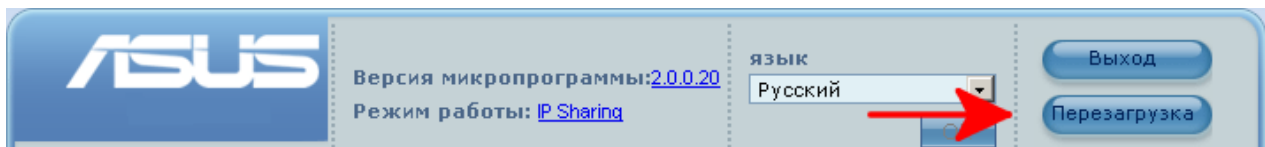
3.1. З лівого боку навігаційного меню обираємо розділ "Беспроводная" . Вміст сторінки зміниться.

3.1.1. В полі "SSID" вводим бажану назву Wi-Fi мережі латинськими літерами.

3.1.2. В полі "Метод проверки подлинности" обираємо параметр "WPA2-Personal"

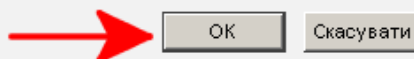
3.1.3. В полі "Предварительный ключ WPA" вводим бажаний пароль на Wi-Fi (від 8 до 63 символів)

3.1.4. Далі натискаємо клавішу "Применить".



4.1. З правого боку вгорі обираємо кнопку "Перезагрузка".

Перезагрузка маршрутизатора займет около 60 секунд. Перезагрузить маршрутизатор?



4.1.1. У вікні що з'явиться натискаємо **ОК**. Маршрутизатор перезавантажиться і буде готовий до роботи.

